

ENGINEERING
TOMORROW

Danfoss

Электронные системы управления холодильным оборудованием Danfoss

Система мониторинга для холодильного оборудования - Cloud Control



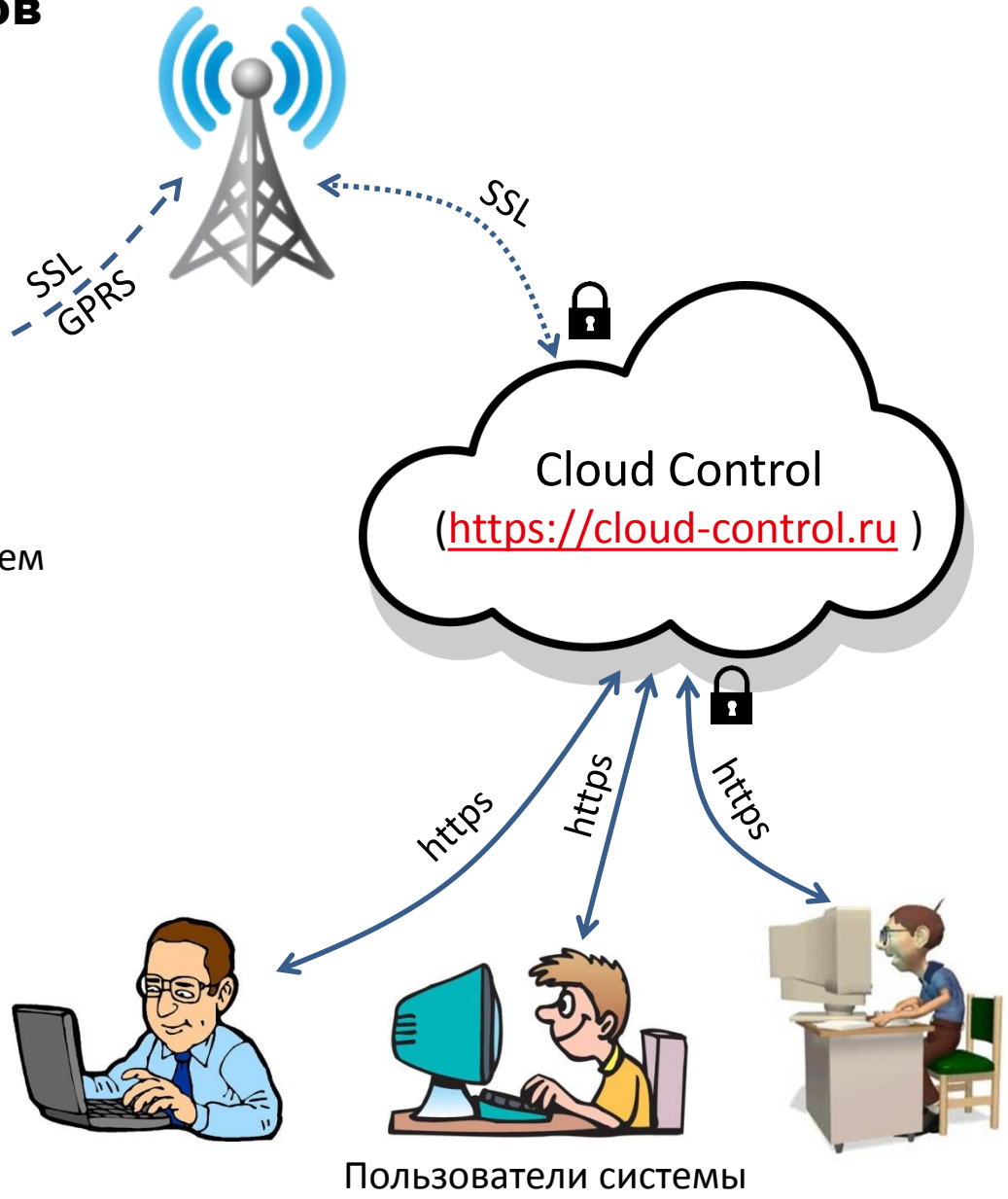
Новинка

Мониторинг малых объектов

Холодильная автоматика
магазина



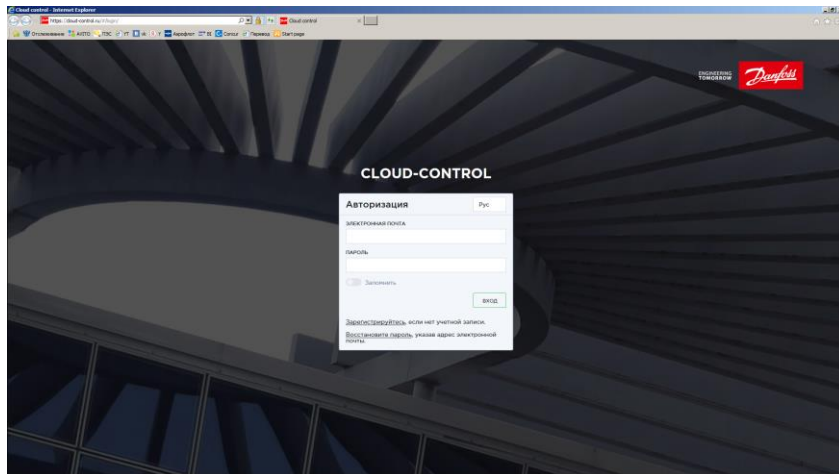
Данные собираются по шине RS-485



Пользователи системы

Cloud Control

Основная информация



<https://cloud-control.ru/>

Особенности

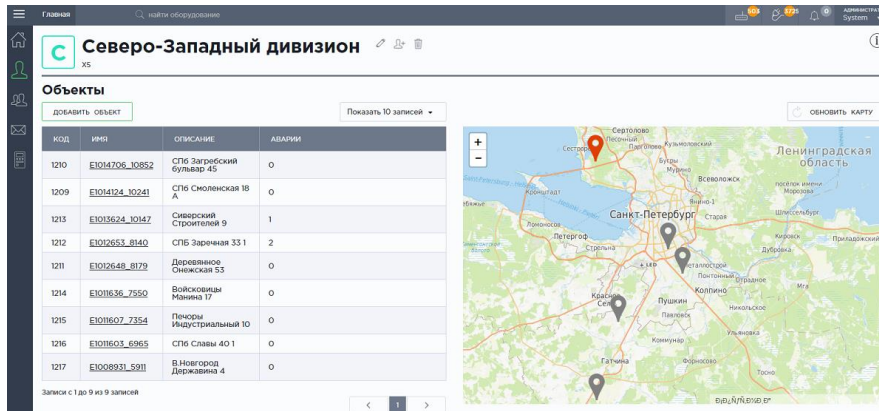
- ✓ Способ передачи данных – через специализированный GSM модем
- ✓ Данные передаются в облачное хранилище

Основные функции

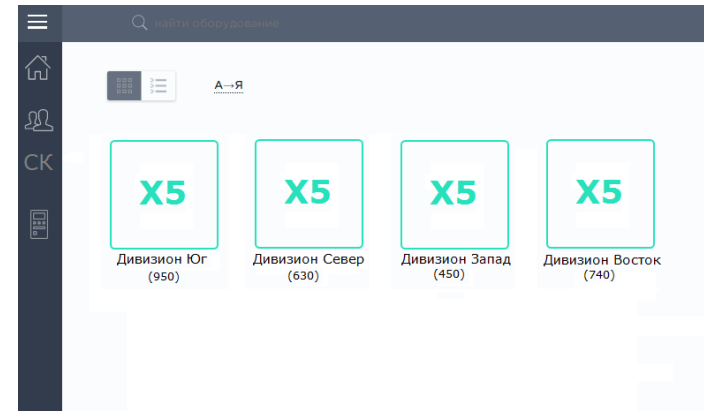
- ✓ может мониторить в режиме реального времени состояние оборудования и параметры устройств (в т.ч. аварии)
- ✓ имеет доступ к историческим данным значений параметров оборудования
- ✓ отправляет уведомления об аварийных ситуациях на объектах

Cloud Control

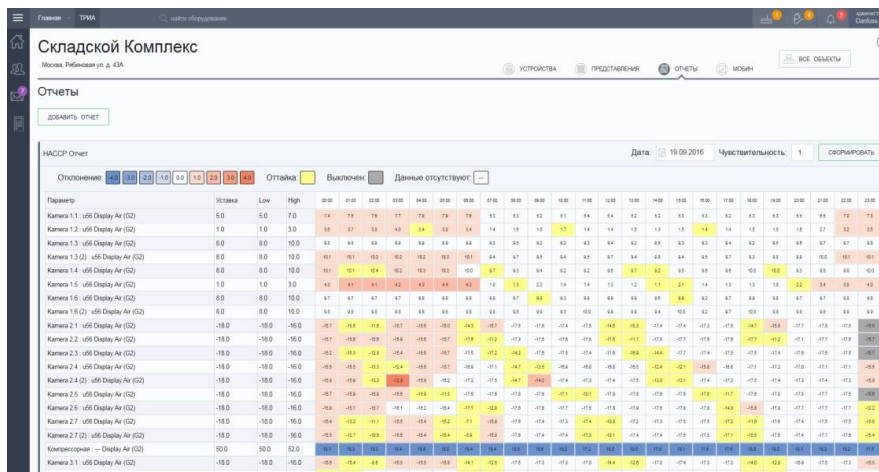
Функциональные возможности



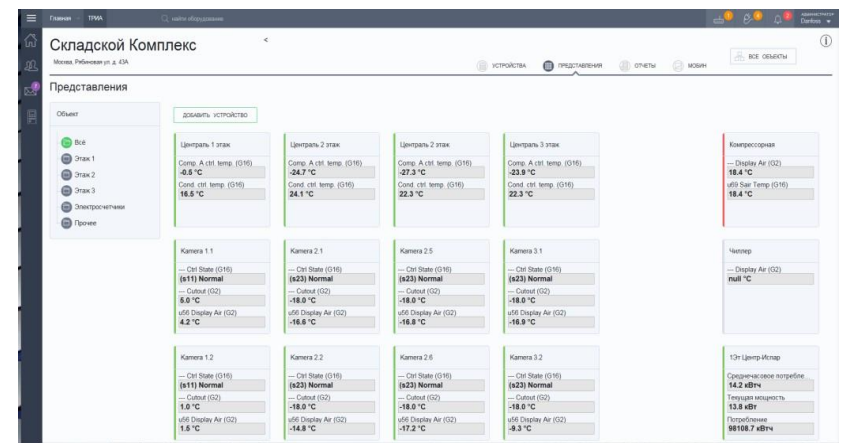
Отображение объектов на карте



Разделение объектов по группам/регионам



НАССР и TQ отчеты (в разработке)



Мониторинг и изменение уставок

Cloud Control

Аварии и история параметров

ЕКC202В-012х-35... ▾

Серийный номер: 358173052563965.COM1:2



ПАНЕЛЬ УПРАВЛЕНИЯ



АРХИВ



ПРОФИЛИ



ЖУРНАЛ ОПЕРАТОРА



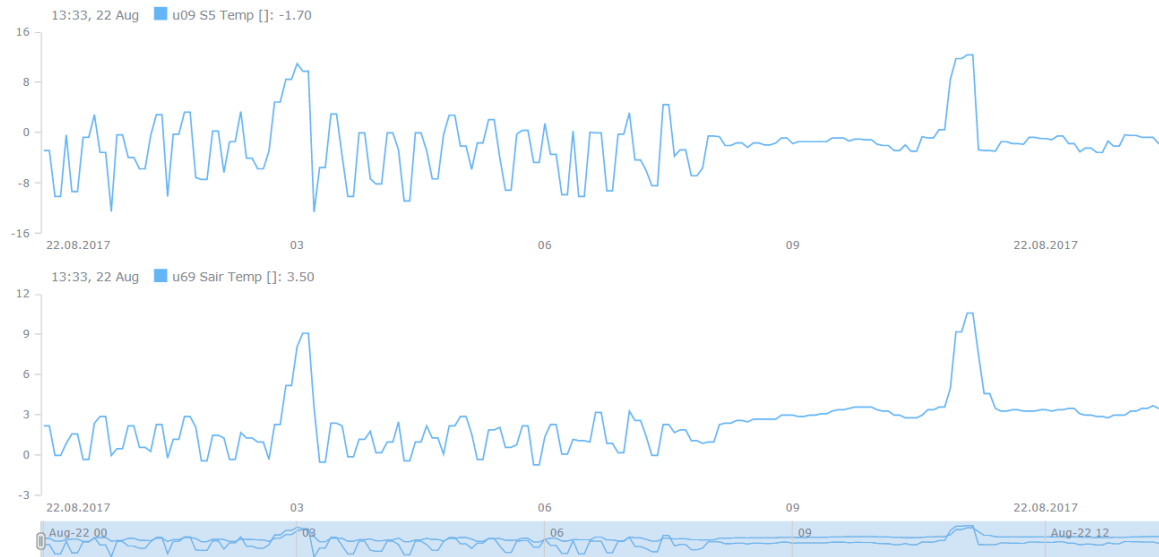
ЖУРНАЛ АВАРИЙ



АКТИВНЫЕ АВАРИИ

Показать 10 записей ▾

КОД	ИМЯ	ОПИСАНИЕ	ВРЕМЯ РЕГИСТРАЦИИ	ВРЕМЯ УСТРАНЕНИЯ	ВРЕМЯ КВИТИРОВАНИЯ	ПОЛЬЗОВАТЕЛЬ
1960	20004_0	--- High Temp Alarm	16.08.2017 11:50:13	16.08.2017 12:49:27		
1911	20004_0	--- High Temp Alarm	02.07.2017 04:58:46	02.07.2017 07:17:57		
1723	20004_0	--- High Temp Alarm	01.05.2017 12:08:34	01.05.2017 12:23:13		
1709	20004_0	--- High Temp Alarm	21.04.2017 12:04:36	21.04.2017 13:57:23		



Cloud Control

Комплектация

№	Состав комплекта	Кол-во	Код	Код комплекта
1	Модем сотовый iRZ TU41	1	191U0019	147X7003
2	Монтажный кронштейн	2	193H1007	
3	Блок питания 12Вт/12-24В	1	193H1008	
4	Антенна Mini GSM, SMA	1	193H1009	
5	Кабель питания MicroFit, 0,7м	1	193H1014	



Данный комплект оборудования поставляется совместно с sim картой, принадлежащей компании Danfoss. При покупке, sim карта имеет баланс, позволяющий обеспечивать связь с Cloud Control на протяжении первого года.

Модем предназначен для применения только на территории Российской Федерации!

Начиная со второго года требуется вносить абонентскую плату.

1	Годовая абонентская плата	1	191U0023	-
---	---------------------------	---	----------	---

Внимание! При необходимости размещения заказа на код 191U0023, просьба обратиться к сотруднику отдела клиентского сервиса Данфосс.

Cloud Control

Поддерживаемые модели контроллеров

№	Параметр	Поддерживаемые модели
1	Модели контроллеров производительности	AK-PC 351, AK-PC 551
2	Модели контроллеров температуры	ERC213*, ERC214*, EKC202B (084B8691), EKC202D
3	Модели контроллеров испарителей	AK-CC 550A
4	Количество контроллеров в сети	до 15
5	Протокол передачи данных	Modbus

Контроллеры подключаются к модему сетевым кабелем (Modbus), некоторые модели требуют установки сетевой карты!

* для подключения в сеть ERC21x требуется адаптер

1	Адаптер для ERC 21x	191U0021
---	---------------------	----------

Cloud Control

Сравнение систем



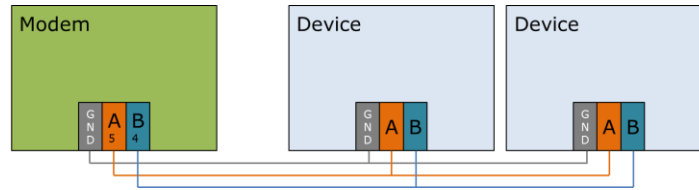
Функции	Модем + Cloud Control	AK-SM 820	AK-SM 850	AK-SM 880
Количество контроллеров	15	32	120	120
Холодильное оборудование	✓	✓	✓	✓
Сбор истории параметров	✓	✓	✓	✓
Аварийный менеджмент	✓	✓	✓	✓
Удаленная настройка	✓	✓	✓	✓
Мастер – функции*	-	✓	✓	✓
Освещение	-	✓	✓	✓
Вентиляция	-	✓	-	✓
Встроенный дисплей	-	✓	✓	✓
Визуализация объекта	-	✓	✓	✓
Внешняя передача данных по XML	-	✓	✓	✓

* Оптимизация давления кипения, график оттаек, координация оттаек, переключение день/ночь, функция закрытия электронных РВ (InjectOn).

Cloud Control

Подключение и настройка

1. Подключение (Modbus)



2. Процедура регистрации на портале Cloud-Control (<http://cloud-control.ru>)



На указанный адрес электронной почты будет отправлено подтверждение регистрации. После чего можно зайти на портал, введя указанный при регистрации пароль, для продолжения настройки (п.3).

3. Создание нового объекта и регистрация модема



После чего на странице появится модем и все подключенные к нему устройства



**ENGINEERING
TOMORROW**